

Relee electromagnetice

Relee electromagnetice industriale

Descriere

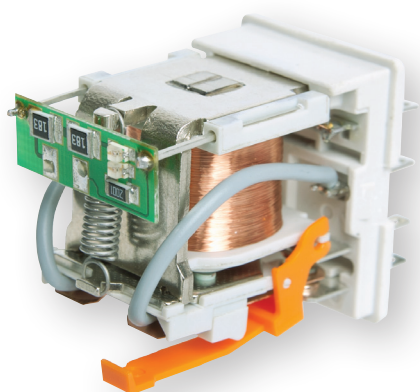
Sunt relee pentru aplicații generale - noile relee sunt realizate cu un design modern, având o performanță și fiabilitate înaltă. Tehnologia modernă aplicată asigură o eficiență și calitate superioară.

- ERM2 (2 poli CO »contacte fișabile«) și ERM4 (4 poli CO »contacte fișabile«)
- Bobine AC și DC (12, 24V), la 230V doar AC
- Două tipuri de socluri (Tip M și T)
- Accesorii (terminale de conexiune, dispozitiv de blocare, plăcuțe de marcaj, module RC...)
- Culoare: gri

Caracteristici

- Indicator mecanic cu buron de test ca versiune standard
- Optional: Indicator cu LED
- Montaj pe panou sau șină DIN 35 mm conform EN60715
- Eficiență electromagnetică îmbunătățită
- Izolare între contacte (polyamidă PA66)

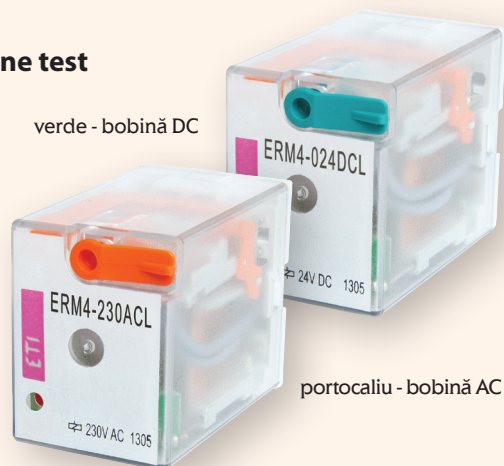
New!



Design robust

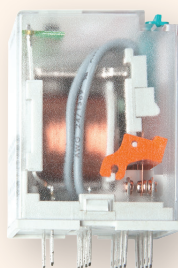
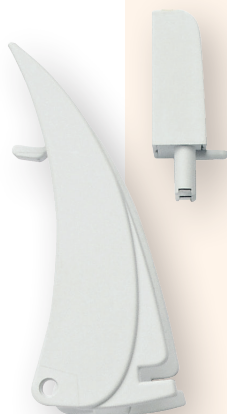
Butoane test

verde - bobină DC



portocaliu - bobină AC

Modul de protecție ERC



Releu electromagnetic ERM

Dispozitiv de blocaj - ER-CLIP

Șuruburi terminale ERB



Plăcuțe de marcaj ER-PLATE

*Toate componentele se comandă separat

Relee electromagnetice cu indicator mecanic și buton de test					
Tip	Nr. Cod	Tensiune Uc [V]	Nr. contacte	Greutate [g]	Ambalaj [buc]
ERM4-012DC	002473021	12 V DC	4 x CO (6A, AC1)	33	10/100
ERM2-024DC	002473000	24 V DC	2 x CO (12A, AC1)	33	10/100
ERM2-024DCL	002473001	24 V DC	2 x CO (12A, AC1)	33	10/100
ERM2-024AC	002473002	24 V AC	2 x CO (12A, AC1)	33	10/100
ERM2-024ACL	002473003	24 V AC	2 x CO (12A, AC1)	33	10/100
ERM2-230AC	002473004	230 V AC	2 x CO (12A, AC1)	33	10/100
ERM2-230ACL	002473005	230 V AC	2 x CO (12A, AC1)	33	10/100
ERM4-024DC	002473006	24 V DC	4x CO (6A, AC1)	33	10/100
ERM4-024DCL	002473007	24 V DC	4x CO (6A, AC1)	33	10/100
ERM4-024AC	002473008	24 V AC	4x CO (6A, AC1)	33	10/100
ERM4-024ACL	002473009	24 V AC	4x CO (6A, AC1)	33	10/100
ERM4-230AC	002473010	230 V AC	4x CO (6A, AC1)	33	10/100
ERM4-230ACL	002473011	230 V AC	4x CO (6A, AC1)	33	10/100

*L -indicator LED (roșu)

Ordinea denumirilor

ERMx-YYYYYZ

X - Număr contacte:

4: 4 CO (4 contacte)

2: 2 CO (2 contacte)

Z - Caracteristici adiționale:

L - Indicator LED (roșu)

YYYYY - Cod bobină:

024AC: 24 V AC 50/60 Hz

230AC: 230 V AC 50/60 Hz

024DC: 24 V DC

012DC: 12 V DC

Exemplu:

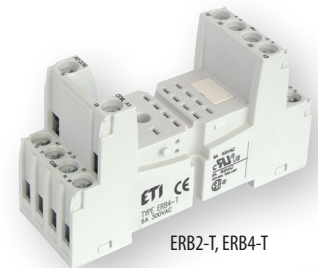
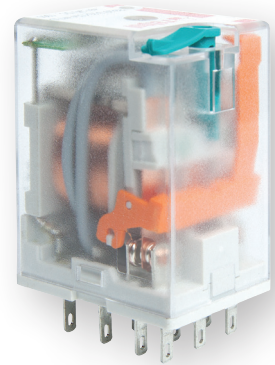
ERM4-024DCL Releu electromagnetice cu indicator mecanic și buton de teste, patru contacte fișabile, tensiunea bobinei este de 24V DC cu indicator cu LED

Socuri

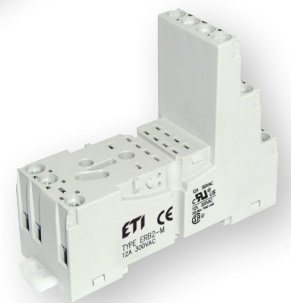
Tip	Nr. Cod	Pentru	Greutate [g]	Ambalaj [buc]
ERB2-T	002473012	ERM2	60	10/100
ERB2-M	002473013	ERM2	71	10/80
ERB4-T	002473014	ERM4	60	10/100
ERB4-M	002473015	ERM4	71	10/80

T - Tip T

M - Tip M



ERB2-T, ERB4-T

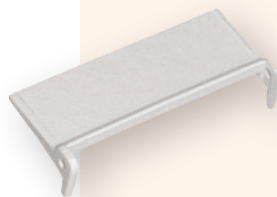


ERB2-M, ERB4-M

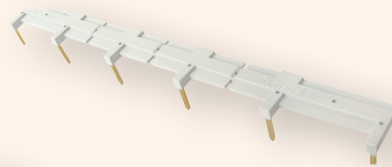
Accesorii				
Tip	Nr. Cod	Pentru	Greutate [g]	Ambalaj [buc]
ER-CLIP	002473016	ERB (T Tip, M Tip)	4,5	10/300
ER-PLATE	002473017	ERB (T Tip, M Tip)	0,5	10/400
ER-TERMINAL	002473018	ERB (T Tip, M Tip)	1,3	2/20
ERC-024AC	002473019	ERB (T Tip, M Tip), U _c up to 24V AC	2,6	20/100
ERC-230AC	002473020	ERB (T Tip, M Tip), U _c up to 230V AC	2,6	20/100
ERC-024ACDCL	002473040	ERB-T & ERB-M U _c = 6 ... 24 V AC/DC	2,9	20/100
ERC-060ACDCL	002473041	ERB-T & ERB-M U _c = 24 ... 60 V AC/DC	2,9	20/100
ERC-230ACDCL	002473042	ERB-T & ERB-M U _c = 110 ... 230 V AC/DC	2,9	20/100



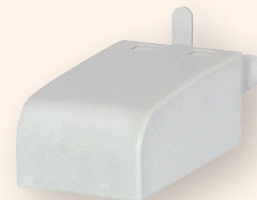
ER-CLIP
Dispozitiv de blocaj al releului în soclu



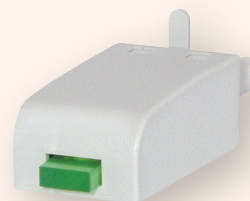
ER-PLATE
Descriere



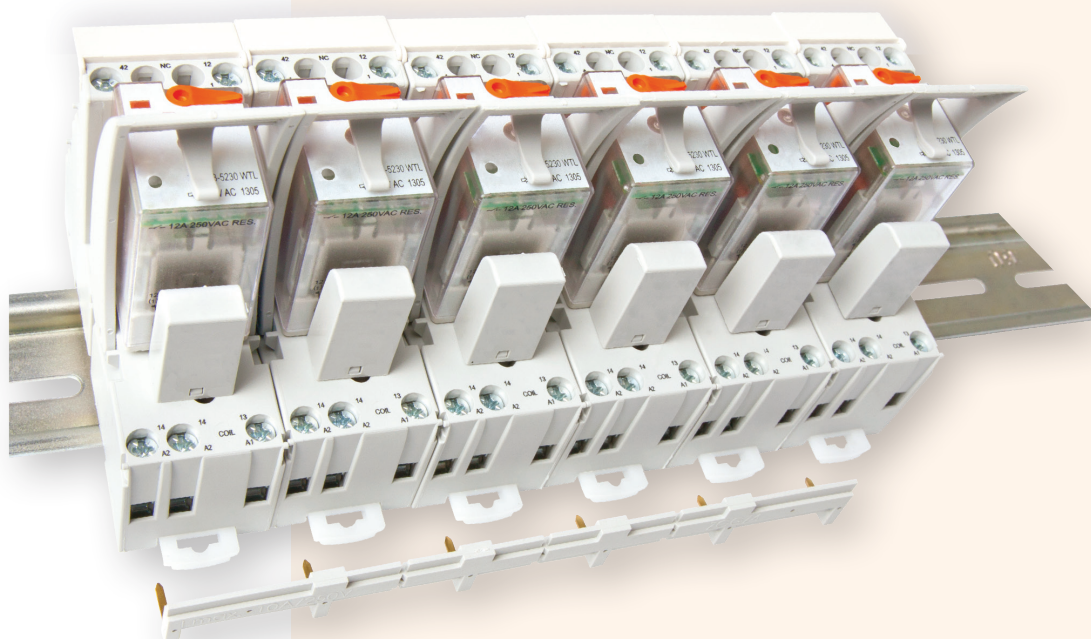
ER-TERMINAL
conectare până la 6 rele (pentru terminale tip A1 sau A2)



ERC
modul protecție



ERC-(024...230)ACDCL
Modul de protecție MOV cu indicator AC și DC



Relee electromagnetice miniatură

Descriere

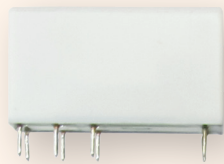
Sunt relee electromagnetice miniatură cu 2 contacte folosite în construcții civile și se pot monta în socluri MERB.

- MER2 (2 CO »contacte fișabile«, 2x8A AC1)
- Tensiuni de control variate (bobine AC: 24V și 230V, bobine DC : 5V, 12V, 24V)
- Două tipuri de socluri (tip M și tip T)
- Accesorii (dispozitiv de blocaj al releului în soclu, modul de protecție ERC, plăcuțe de marcaj...)
- Culoare: gri

New!

Caracteristici

- Înălțime 15,7 mm
- Izolare ridicată 5000V / 10 mm
- Pentru PCB și socluri MERB
- Bobine AC și DC
- Conform standardelor EN 60335-1
- RoHS



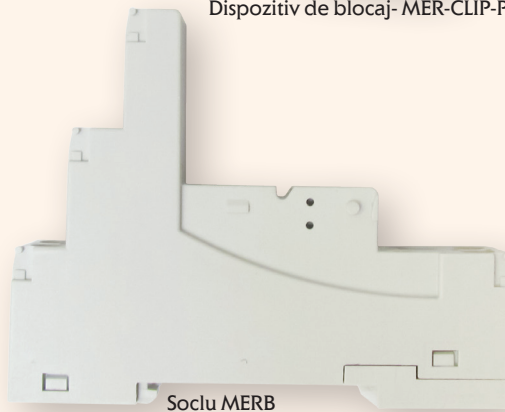
Releu electromagnet miniatură MER



Dispozitiv de blocaj- MER-CLIP-PL



Plăcuțe de marcaj MER-PLATE

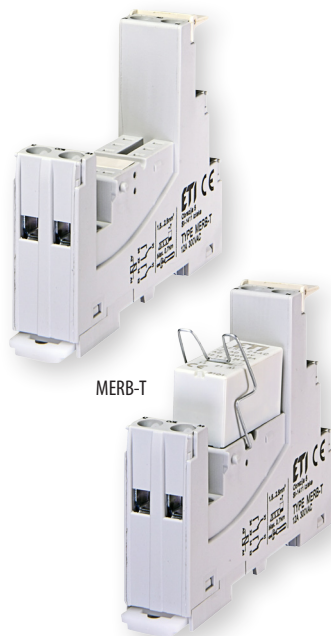
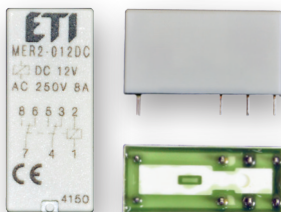
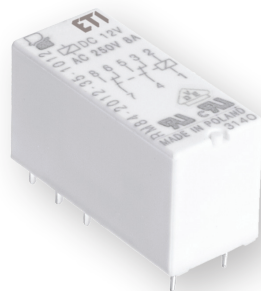


Soclu MERB



Modul protecție ERC

* Toate componentele se comandă separat



MERB-T



MERB-M

Relee electromagnetice miniatură

Tip	Nr. Cod	Tensiune Uc [V]	Nr. contacte	Greutate [g]	Ambalaj [buc]
MER2-005DC	002473030	5 V DC	2xCO (8A, AC1)	13	20/1000
MER2-012DC	002473031	12 V DC			
MER2-024DC	002473032	24 V DC			
MER2-024AC	002473033	24 V AC			
MER2-230AC	002473034	230 V AC			

Ordinea denumirilor

MER2-YYYYY

X – Număr contacte:
2: 2 CO (2 contacte)

YYYYY – Cod bobină:

024AC: 24 V AC 50/60 Hz
230AC: 230 V AC 50/60 Hz
005DC: 5 V DC
012DC: 12 V DC
024DC: 24 V DC

Exemplu:

MER2-024DC

Releu electromagnetice miniatură, două contacte fișabile, tensiunea bobinei de 24V DC

Socluri

Tip	Nr. Cod	Pentru	Greutate [g]	Ambalaj [buc]
MERB-T	002473035	MER2	44	10/100
MERB-M	002473036			10/80

T - Tip T

M - Tip M

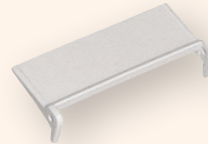
Accesorii				
Tip	Nr. Cod	Pentru	Greutate [g]	Ambalaj [buc]
MER-CLIP-SP	002473037	MERB-T & MERB-M	0,3	25/400
MER-CLIP-PL	002473038			
MER-PLATE	002473039		0,34	10/700
ERC-024AC	002473019	MER2-024AC	2,6	10/200
ERC-230AC	002473020	MER2-230AC		
ERC-024ACDCL	002473040	MERB-T & MERB-M $U_c = 6 \dots 24 \text{ V AC/DC}$	2,9	20/100
ERC-060ACDCL	002473041	MERB-T & MERB-M $U_c = 24 \dots 60 \text{ V AC/DC}$	2,9	20/100
ERC-230ACDCL	002473042	MERB-T & MERB-M $U_c = 110 \dots 230 \text{ V AC/DC}$	2,9	20/100



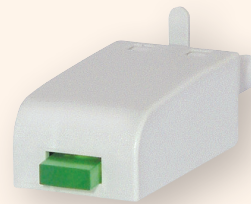
MER-CLIP-PL
Blocaj mecanic al releului în soclu, 2 tipuri
Plastic standard MS și arc metalic



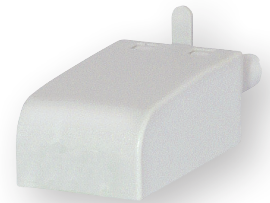
MER-CLIP-SP



MER-PLATE
Descriere

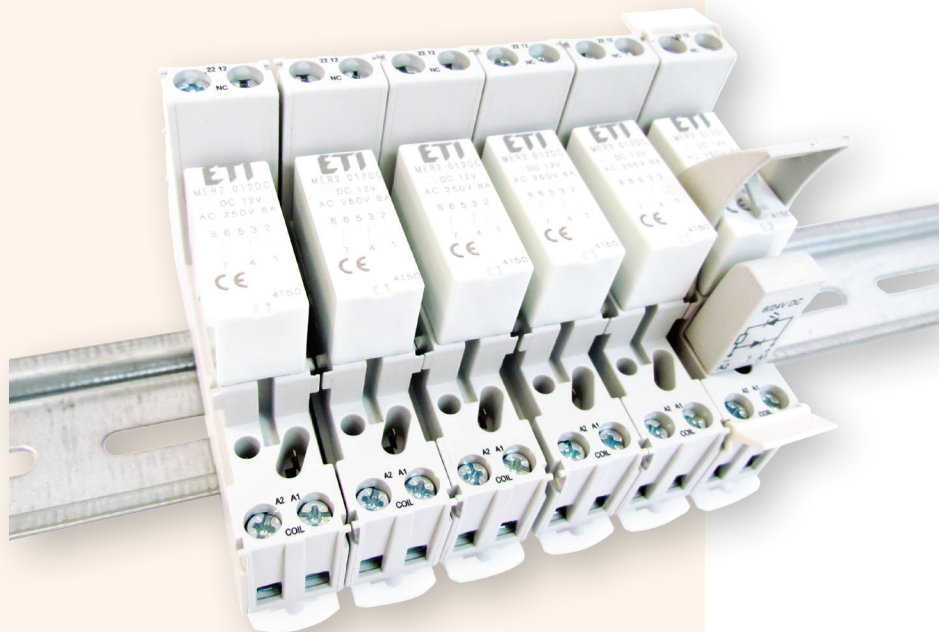


ERC-(024...230)ACDCL
Modul de protecție MOV cu indicator AC și DC
*mai multe informații cu privire la modulul ERC se găsesc la pagina 164.



ERC
modul de protecție
filtru RC

*mai multe informații cu privire la modulul ERC se găsesc la pagina 164.



RELEE SUBȚIRI SSR ȘI SER, Electromagnetice și solide

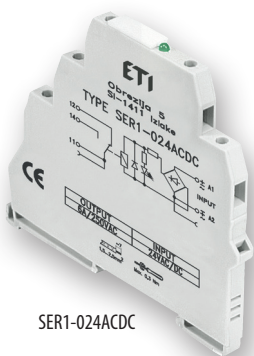
New!

Avantaje:

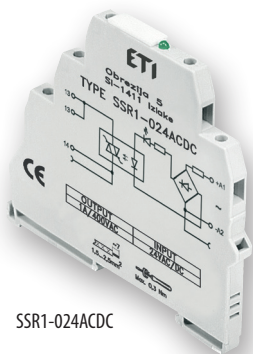
- Lățime 6,2 mm
- Interfață releu SER1-cu 1 ieșire contact CO
- Șină montaj 35 mm conf.
- Poate fi legat cu interconexiune tip TERMINAL SR
- Dotat cu LED verde

Montaj

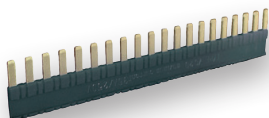
Releele sunt destinate montării directe pe șină de montaj 35 mm conf. PN-EN 60715. Conexiuni: max. secțiune transversală a cablurilor: 1x2,5mm²/2x1,5mm² (1x14/2x16AWG), lungime cablu de izolație: 8mm, moment max. strângere pentru terminal: 0,3 Nm. Releele pot fi legate cu interconexiune tip TERMINAL SR punți semnale de intrare sau de ieșire comune, curentul maxim admis este 36A/250 V AC.



SER1-024ACDC



SSR1-024ACDC



SR-TERMINAL

Releu electromagnet

Tip	Nr. Cod	tensiune nominală bobină Uc [V]	Nr. contacte	I _n [A]	Greutate [g]	Ambalaj [buc]
SER1-024ACDC	002473052	24 V AC/DC	1xCO	AC1: 6 A / 250 V	40	10/100
SER1-230ACDC	002473053	230 V AC/DC		DC1: 6A/24V; 0,15A/250V		

Releu solid (ieșire triac)

Tip	Nr. Cod	tensiune nominală bobină Uc [V]	Nr. contacte	I _n [A]	Greutate [g]	Ambalaj [buc]
SSR1-024ACDC	002473050	24 V AC/DC	1xNO	AC1: 1,2 A/400 V	40	10/100
SSR1-230ACDC	002473051	230 V AC/DC				

Accesorii

Tip	Nr. Cod	culoare	descriere	Greutate [g]	Ambalaj [buc]
SR-TERMINAL	002473054	black	max 36A (250VAC) or Max permissible current	12,3	10/100



SR-TERMINAL: legare semnale de intrare sau ieșire