

Prize și fișe industriale

Descriere

Prizele și fișele industriale fabricate în conformitate cu standardele CEE sunt caracterizate prin faptul că tipurile variate de echipament nu sunt interschimbabile (datorită construcției specifice). Echipamentul pentru tensiune de 230V și 400Hz are contactul său de protecție totdeauna în poziția 6h (poziția numărului 6 după cadranul ceasului). Caracteristica contactului de protecție face în așa fel încât orice schimbare de fază să fie imposibilă, și astfel o conexiune greșită. Echipamentul pentru tensiune de 24V nu are contact de protecție iar culoarea este violet. Echipamentul pentru 230V este de culoare albastră și cel pentru 400V are culoare roșie. Dimensiunile echipamentului sunt diferite funcție de valorile nominale de curent.

Număr de poli

2P echipament pentru consumator de curent electric monofazic 24V

2P + E* echipament pentru consumator de curent electric monofazic 230V

3P + E* echipament pentru consumator de curent electric simetric trifazic (motoare)

3P + N + E* echipament pentru consumator de curent electric asimetric trifazic

Toate părțile de izolație sunt construite din material termoplast de mare calitate, rezistent la lovituri și la temperaturi coborâte. Își menține forma chiar și la temperaturi de până la 120 °C, este rezistent la îmbătrânire și împotriva chimicalelor.

unde E* - borna de pământ

Tipuri

Priză de perete

Priză încastrată în perete

Priză pentru cablu (prelungitor)

Ștecher

Ștecher încastrat

Ștecher pentru aparate

Există posibilitatea de alegere a unui echipament protejat împotriva stropirii cu apă (IP 447) sau impermeabil (IP 677)..

Folosire

Echipamentul industrial (fișa și priză industriale) este în principiu folosit la conectarea consumabililor mobili de curent electric în magazine industriale, pe șantiere, în atelierelor de lucru, la ferme sau în orice altă parte.

Priză de perete IP 447

I _n	U _n	cod	număr de poli	greutate	ambalaj
[A]	[V]			[g]	[buc]
16	24	004421102	2P	235	10

I _n	U _n	cod	număr de poli	greutate	ambalaj
[A]	[V]			[g]	[buc]
16	230	004422103	2P+⊥	235	10
16	400	004423104	3P+⊥	255	10
16	400	004423105	3P+N+⊥	275	10
32	400	004423304	3P+⊥	340	10
32	400	004423305	3P+N+⊥	355	10
*32	400	004423365	3P+N+⊥+§	355	10

*priza de perete pe tencuială include de asemenea priză cu contact de protecție

I _n	U _n	cod	număr de poli	greutate	ambalaj
[A]	[V]			[g]	[buc]
63	400	004423604	3P+⊥	1070	5
63	400	004423605	3P+N+⊥	1140	5



Priză de perete IP 677



I_n [A]	U_n [V]	cod	număr de poli	greutate [g]	ambalaj [buc]
16	230	004425103	2P+⏏	240	10
16	400	004426104	3P+⏏	305	10
16	400	004426105	3P+N+⏏	340	10
32	400	004426304	3P+⏏	455	10
32	400	004426305	3P+N+⏏	500	10

Priză de perete IP 677



I_n [A]	U_n [V]	cod	număr de poli	greutate [g]	ambalaj [buc]
63	400	004426604	3P+⏏	1100	5
63	400	004426605	3P+N+⏏	1180	5
125	400	004426854	3P+⏏	1910	5
125	400	004426855	3P+N+⏏	2020	5

Priză încastrată în perete IP 447



I_n [A]	U_n [V]	cod	număr de poli	greutate [g]	ambalaj [buc]
16	24	004431102	2P	135	10
16	230	004439103	Šuko	60	20
16	230	004432103	2P+⏏	130	10
16	400	004433104	3P+⏏	190	10
16	400	004433105	3P+N+⏏	215	10
32	400	004433304	3P+⏏	245	10
32	400	004433305	3P+N+⏏	250	10

I_n [A]	U_n [V]	cod	număr de poli	greutate [g]	ambalaj [buc]
63	400	004433604	3P+⏏	700	5
63	400	004433605	3P+N+⏏	750	5

Priză încastrată în perete IP 677



I_n [A]	U_n [V]	cod	număr de poli	greutate [g]	ambalaj [buc]
16	230	004435103	2P+⏏	160	10
16	400	004436104	3P+⏏	220	10
16	400	004436105	3P+N+⏏	250	10
32	400	004436304	3P+⏏	330	10
32	400	004436305	3P+N+⏏	320	10
63	400	004436604	3P+⏏	760	5
63	400	004436605	3P+N+⏏	820	5

Prize și fișe industriale

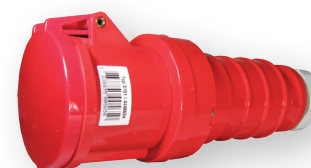
Priză de intrare IP 447 pentru cablu flexibil

I _n [A]	U _n [V]	cod	număr de poli	greutate [g]	ambalaj [buc]
16	24	004441102	2P	180	10
16	230	004443103N	2P+⏚	180	10
16	400	004445104N	3P+⏚	205	10
16	400	004445105N	3P+N+⏚	240	10
32	400	004445304N	3P+⏚	310	10
32	400	004445305N	3P+N+⏚	345	10



Priză de intrare IP 447 filetat (pentru cablu)

I _n [A]	U _n [V]	cod	număr de poli	greutate [g]	ambalaj [buc]
63	400	004446604	3P+⏚	980	5
63	400	004446605	3P+N+⏚	1030	5



Priză de intrare IP 677 (pentru cablu flexibil)

I _n [A]	U _n [V]	cod	număr de poli	greutate [g]	ambalaj [buc]
16	230	004448103	2P+⏚	220	10
16	400	004449104	3P+⏚	230	10
16	400	004449105	3P+N+⏚	305	10
32	400	004449304	3P+⏚	400	10
32	400	004449305	3P+N+⏚	475	10
63	400	004449604	3P+⏚	1030	10
63	400	004449605	3P+N+⏚	1090	5
125	400	004449854	3P+⏚	1690	5
125	400	004449855	3P+N+⏚	1810	5



Fișă IP 447 pentru cablu flexibil

I _n [A]	U _n [V]	cod	număr de poli	greutate [g]	ambalaj [buc]
16	24	004451102	2P	140	10
16	230	004453103N	2P+⏚	160	10
16	400	004455104N	3P+⏚	170	10
16	400	004455105N	3P+N+⏚	205	10
32	400	004455304N	3P+⏚	275	10
32	400	004455305N	3P+N+⏚	305	10



Fișă IP 447 filetată pentru cablu



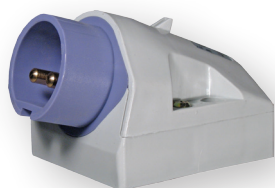
I_n [A]	U_n [V]	cod	număr de poli	greutate [g]	ambalaj [buc]
63	400	004456604	3P+⏚	850	5
63	400	004456605	3P+N+⏚	860	5

Fișă IP 677



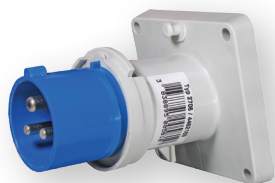
I_n [A]	U_n [V]	cod	număr de poli	greutate [g]	ambalaj [buc]
16	230	004458103	2P+⏚	195	10
16	400	004459104	3P+⏚	230	10
16	400	004459105	3P+N+⏚	260	10
32	400	004459304	3P+⏚	370	10
32	400	004459305	3P+N+⏚	400	10
63	400	004459604	3P+⏚	870	5
63	400	004459605	3P+N+⏚	880	5
125	400	004459854	3P+⏚	1440	5
125	400	004459855	3P+N+⏚	1560	5

Fișă pentru aparate IP 447



I_n [A]	U_n [V]	cod	număr de poli	greutate [g]	ambalaj [buc]
16	24	004471102	2P	155	10
16	230	004472103	2P+⏚	130	10
16	400	004473104	3P+⏚	235	10
16	400	004473105	3P+N+⏚	260	10
32	400	004473304	3P+⏚	270	10
32	400	004473305	3P+N+⏚	300	10

Fișă încastrată IP 447



I_n [A]	U_n [V]	cod	număr de poli	greutate [g]	ambalaj [buc]
16	230	004462103	2P+⏚	140	10
16	400	004463104	3P+⏚	215	10
16	400	004463105	3P+N+⏚	240	10
32	400	004463304	3P+⏚	290	10
32	400	004463305	3P+N+⏚	315	10