

Socluri pentru siguranțe

Avantajele

Soclurile PK cu izolație ceramică pentru siguranțele NH sunt realizate pentru montajul pe contra panou și se pot utiliza în combinație cu siguranțele fuzibile NH conform DIN VDE 0636-2 / IEC 60269-2.

Acestea oferă soluții simple și compacte pentru aplicații cu fuzibile pentru protecția panourilor de distribuție și sunt caracteristice prin contactele argintate.

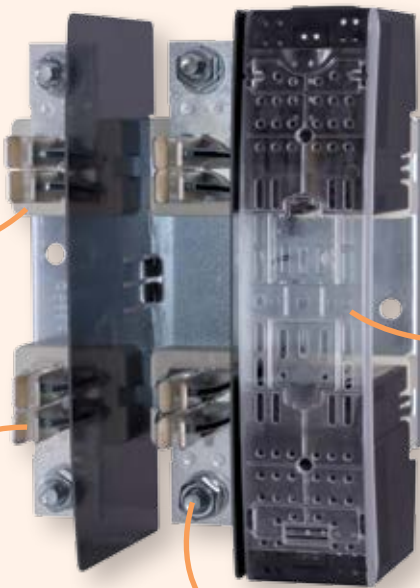
Soclurile PK sunt disponibile în grupele : 00, 0, 1, 2, 3, 1-pol și 3 poli. Gama vine cu accesorii ce includ capacele de protecție, kit protecție pentru degete IP20, plus posibilitatea de a adăuga poli adiționali.

Pentru siguranțe cu capacitatea de rupere de 200 kA.

Ratings:
Tensiunea nominală: 690 V a.c.
Curentul nominal: 160 A - 630 A

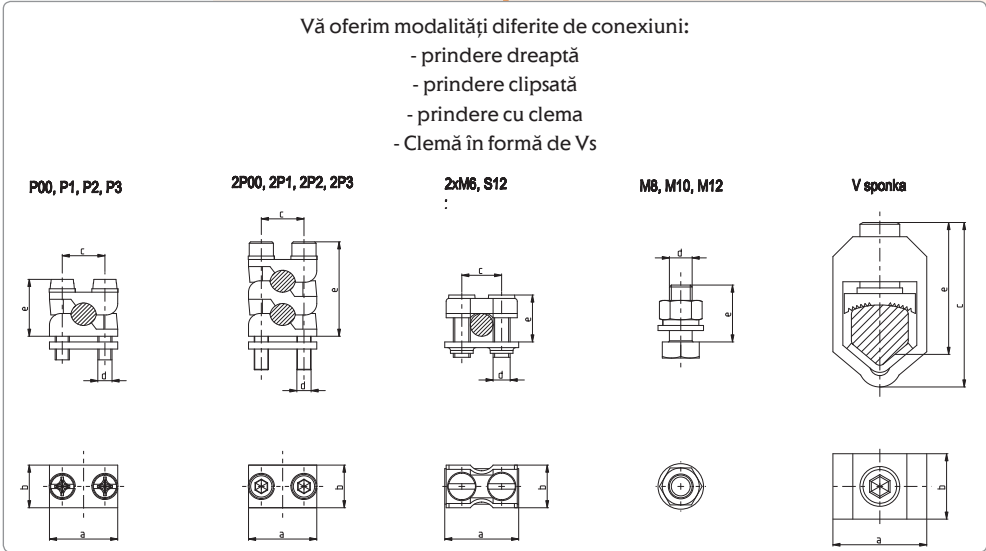
Standarde:
IEC 60269-2
DIN VDE 0636-2
DIN 43620

La fel ca și procedura superioară a ceramicii tehnice pentru aplicațiile cu fuzibili am realizat o gamă cu rezistență termică ridicată a izolației soclurilor



Kit-uri de protecție IP20 compacte

Contacte argintate galvanic, ce realizează caracteristici de contact ideale



Socluri PK cu izolație ceramică grupa 00 până la 3

 Tensiune nominală
690 V
Soclu de siguranță cu 1 pol mărime 00

Tip	I _n [A]	Cod	Greut. [g/buc]	Ambalaj [buc]
PK 00 M8-M8 1p S	160	004123000	173	3
PK 00 2M6-2M6 1p S	160	004123001	173	3
PK 00 M8-2M6 1p S	160	004123002	173	3
PK 00 M8-P00 1p S	160	004123003	190	3
PK 00 M8-2P00 1p S	160	004123004	205	3
PK 00 P00-P00 1p S	160	004123005	205	3
PK 00 P00-2P00 1p S	160	004123006	219	3
PK 00 2P00-2P00 1p S	160	004123007	233	3
PKI 00 M8-M8 1p S	160	004123011	213	3
PKI 00 2M6-2M6 1p S	160	004123012	213	3
PKI 00 M8-2M6 1p S	160	004123013	213	3
PKI 00 M8-P00 1p S	160	004123014	230	3
PKI 00 M8-2P00 1p S	160	004123015	245	3
PKI 00 P00-P00 1p S	160	004123016	245	3
PKI 00 P00-2P00 1p S	160	004123017	259	3
PKI 00 2P00-2P00 1p S	160	004123018	273	3
PKIP 00 M8-M8 1p S	160	004123021	223	3
PKIP 00 2M6-2M6 1p S	160	004123022	223	3
PKIP 00 M8-2M6 1p S	160	004123023	223	3
PKIP 00 M8-P00 1p S	160	004123024	240	3
PKIP 00 M8-2P00 1p S	160	004123025	255	3
PKIP 00 P00-P00 1p S	160	004123026	255	3
PKIP 00 P00-2P00 1p S	160	004123027	269	3
PKIP 00 2P00-2P00 1p S	160	004123028	283	3

PK versiunea de bază

PKI soclu cu capace

PKIP soclu cu capace și acoperirea fuzibilului

Soclu de siguranță cu 1 pol PK 1, 2, 3

Tip	I _n [A]	Cod	Greut. [g/buc]	Ambalaj [buc]
PK 1 M10-M10 1p S	250	004123100	603	3
PK 1 M10-S12 1p S	250	004123101	595	3
PK 1 S12-S12 1p S	250	004123102	587	3
PK 1 M10-P1 1p S	250	004123103	665	3
PK 1 M10-2P1 1p S	250	004123104	715	3
PK 1 P1-P1 1p S	250	004123105	727	3
PK 1 P1-2P1 1p S	250	004123106	777	3
PK 1 2P1-2P1 1p S	250	004123107	827	3
PK 2 M10-M10 1p S	400	004123200	840	3
PK 2 M10-S12 1p S	400	004123201	833	3
PK 2 S12-S12 1p S	400	004123202	825	3
PK 2 M10-P2 1p S	400	004123203	963	3
PK 2 M10-2P2 1p S	400	004123204	1029	3
PK 2 P2-P2 1p S	400	004123205	1085	3
PK 2 P2-2P2 1p S	400	004123206	1151	3
PK 2 2P2-2P2 1p S	400	004123207	1217	3
PK 3 M12-M12 1p S	630	004123300	1106	3
PK 3 M12-P3 1p S	630	004123301	1265	3
PK 3 M12-2P3 1p S	630	004123302	1360	3
PK 3 P3-P3 1p S	630	004123303	1424	3
PK 3 P3-2P3 1p S	630	004123304	1519	3
PK 3 2P3-2P3 1p S	630	004123305	1614	3



Capace pentru protecție, se cumpără separat


Soclu de siguranță cu 3 poli mărime 00

Tip	I_n [A]	Cod	Greut. [g/buc]	Ambalaj [buc]
PK 00 M8-M8 3p S	160	004132100	558	1
PK 00 2M6-2M6 3p S	160	004132101	563	1
PK 00 M8-2M6 3p S	160	004132102	560	1
PK 00 M8-P00 3p S	160	004132103	608	1
PK 00 M8-2P00 3p S	160	004132104	651	1
PK 00 P00-P00 3p S	160	004132105	658	1
PK 00 P00-2P00 3p S	160	004132106	700	1
PK 00 2P00-2P00 3p S	160	004132107	743	1
PKI 00 M8-M8 3p S	160	004132111	675	1
PKI 00 2M6-2M6 3p S	160	004132112	680	1
PKI 00 M8-2M6 3p S	160	004132113	677	1
PKI 00 M8-P00 3p S	160	004132114	725	1
PKI 00 M8-2P00 3p S	160	004132115	768	1
PKI 00 P00-P00 3p S	160	004132116	775	1
PKI 00 P00-2P00 3p S	160	004132117	817	1
PKI 00 2P00-2P00 3p S	160	004132118	860	1
PKIP 00 M8-M8 3p S	160	004132121	704	1
PKIP 00 2M6-2M6 3p S	160	004132122	709	1
PKIP 00 M8-2M6 3p S	160	004132123	706	1
PKIP 00 M8-P00 3p S	160	004132124	754	1
PKIP 00 M8-2P00 3p S	160	004132125	797	1
PKIP 00 P00-P00 3p S	160	004132126	804	1
PKIP 00 P00-2P00 3p S	160	004132127	846	1
PKIP 00 2P00-2P00 3p S	160	004132128	889	1

PK versiunea de bază with protective barriers

PKI soclu cu capace

PKIP soclu cu capace și acoperirea fuzibilului


Soclu de siguranță cu 3 poli PK 1, 2, 3

Tip	I_n [A]	Cod	Greut. [g/buc]	Ambalaj [buc]
PK 1 M10-M10 3p S	250	004132200	1809	1
PK 1 M10-S12 3p S	250	004132201	1785	1
PK 1 S12-S12 3p S	250	004132202	1761	1
PK 1 M10-P1 3p S	250	004132203	1995	1
PK 1 M10-2P1 3p S	250	004132204	2145	1
PK 1 P1-P1 3p S	250	004132205	2181	1
PK 1 P1-2P1 3p S	250	004132206	2331	1
PK 1 2P1-2P1 3p S	250	004132207	2481	1
PK 2 M10-M10 3p S	400	004132300	2520	1
PK 2 M10-S12 3p S	400	004132301	2499	1
PK 2 S12-S12 3p S	400	004132302	2475	1
PK 2 M10-P2 3p S	400	004132303	2889	1
PK 2 M10-2P2 3p S	400	004132304	3087	1
PK 2 P2-P2 3p S	400	004132305	3255	1
PK 2 P2-2P2 3p S	400	004132306	3453	1
PK 2 2P2-2P2 3p S	400	004132307	3651	1
PK 3 M12-M12 3p S	630	004132400	3318	1
PK 3 M12-P3 3p S	630	004132401	3795	1
PK 3 M12-2P3 3p S	630	004132402	4080	1
PK 3 P3-P3 3p S	630	004132403	4272	1
PK 3 P3-2P3 3p S	630	004132404	4557	1
PK 3 2P3-2P3 3p S	630	004132405	4824	1

PK versiunea de bază cu perete de protecție



Capace pentru protecție, se cumpără separat

Accesorii

Tip	Cod	Greut. [g/buc]	Ambalaj [buc]
Capac de protecție borne			
ZP PT 00-1	004129010	20	6
ZP PT 1-1	004129012	47,5	6
ZP PT 2-1	004129013	62	6
ZP PT 3-1	004129014	73,5	6
Acoperirea fuzibilului			
PZP PT 00-1	004129020	9,5	6
PZP PT 1-1	004129022	25	6
PZP PT 2-1	004129023	36,5	6
PZP PT 3-1	004129024	45	6
Perete de protecție			
PR PK00 S	004941320	17	20
PR PK1 S	004941321	47	20
PR PK2 S	004941322	56	20
PR PK3 S	004941323	62	20

Terminal bară de nul / Racord de împământare

Tip	I_n [A]	Cod	Greut. [g/buc]	Ambalaj [buc]
PK 00/0 M8-2M5 S	160	004941410	187	3
PK 1 M10-M10 S	250	004941411	635	3
PK 2 M10-M10 S	400	004941412	1016	3
PK 3 M12-M12 S	630	004941413	1066	3

Soclu siguranță monopolar PK 0, 4

Tip	I_n [A]	Cod	Greut. [g]	Ambalaj [buc]
PK 0 M8 - 2 x M6	160	004122009	258	3/90
PK 0 M8 - M8	160	004122002	258	3/90
PK 02 x M6 - 2 x M6	160	004122008	258	3/90
PK 4	1250	004122006	3030	1/7

Soclu siguranță tripolară PK 0

Tip	I_n [A]	Cod	Greut. [g]	Ambalaj [buc]
PK 0/3 M8 - 2 x M6	160	004132007	650	1/18
PK 0/3 M8 - M8	160	004132002	650	1/18
PK 0/3 2xM6 - 2xM6	160	004132016	650	1/18



Socluri din plastic PT grupa 00 până la 3

Tensiune nominală
690 V

Avantajele

Soclurile din plastic PT pentru siguranțele fuzibile NH sunt realizate pentru montajul prin înșurubare pe contra panou sau pe șină DIN, și se pot utiliza împreună cu siguranțele fuzibile NH conform DIN VDE 0636-2/IEC 60269-2.

Acestea oferă soluții simple și compacte pentru aplicații cu fuzibile pentru protecția panourilor de distribuție și sunt caracteristice prin contactele argintate.

Soclurile PK sunt disponibile în grupele : 00, 0, 1, 2, 3, 1-pol și 3 poli. Gama vine cu accesorii ce includ capacele de protecție, kit protecție pentru degete IP20, plus posibilitatea de a adăuga poli adiționali.

Pentru siguranțe cu capacitatea de rupere de 120 kA.

Ratings:
Tensiunea nominală: 690 V a.c.
Rated current: 160 A - 630 A

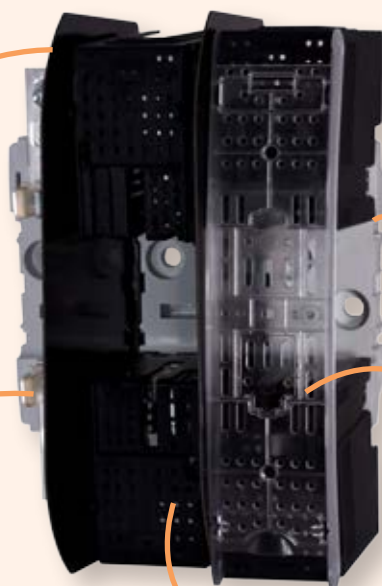
Standarde:
IEC 60269-2
DIN VDE 0636-21 & 201
DIN 43620

Posibilitatea de a monta mai mult de 3 poli folosind divizările.

Montaj prin înșurubare sau pe șină DIN.

Kit-uri de protecție IP20 compacte

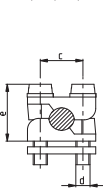
Contacte argintate galvanic, ce realizează caracteristici de contact ideale



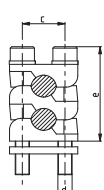
Vă oferim modalități diferite de conexiuni:

- prindere dreaptă
- prindere clipsată
- prindere cu clemă
- Clemă în formă de Vs

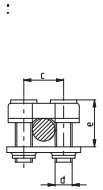
P00, P1, P2, P3



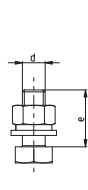
2P00, 2P1, 2P2, 2P3



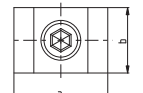
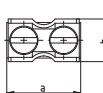
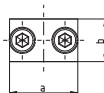
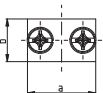
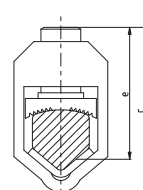
2xM6, S12



M8, M10, M12



V sponica



Soclu de siguranță cu 1 pol mărime 00

Tip	I _n [A]	Cod	Greut. [g/buc]	Ambalaj [buc]
PT 00 M8-M8 1p	160	004121300	110	3
PT 00 2M6-2M6 1p	160	004121301	114	3
PT 00 M8-2M6 1p	160	004121302	112	3
PT 00 M8-P00 1p	160	004121303	126	3
PT 00 M8-2P00 1p	160	004121304	140	3
PT 00 P00-P00 1p	160	004121305	143	3
PT 00 P00-2P00 1p	160	004121306	157	3
PT 00 2P00-2P00 1p	160	004121307	172	3
PTI 00 M8-M8 1p	160	004121311	150	3
PTI 00 2M6-2M6 1p	160	004121312	154	3
PTI 00 M8-2M6 1p	160	004121313	152	3
PTI 00 M8-P00 1p	160	004121314	166	3
PTI 00 M8-2P00 1p	160	004121315	180	3
PTI 00 P00-P00 1p	160	004121316	183	3
PTI 00 P00-2P00 1p	160	004121317	197	3
PTI 00 2P00-2P00 1p	160	004121318	212	3
PTIP 00 M8-M8 1p	160	004121321	160	3
PTIP 00 2M6-2M6 1p	160	004121322	164	3
PTIP 00 M8-2M6 1p	160	004121323	162	3
PTIP 00 M8-P00 1p	160	004121324	176	3
PTIP 00 M8-2P00 1p	160	004121325	190	3
PTIP 00 P00-P00 1p	160	004121326	193	3
PTIP 00 P00-2P00 1p	160	004121327	207	3
PTIP 00 2P00-2P00 1p	160	004121328	222	3

PT versiunea de bază

PTI soclu cu capace

PTIP soclu cu capace și acoperirea fuzibilului

Soclu de siguranță cu 1 pol PT 1, 2, 3

Tip	I _n [A]	Cod	Greut. [g/buc]	Ambalaj [buc]
PT 1 M10-M10 1p	250	004121400	364	3
PT 1 M10-S12 1p	250	004121401	357	3
PT 1 S12-S12 1p	250	004121402	349	3
PT 1 M10-P1 1p	250	004121403	427	3
PT 1 M10-2P1 1p	250	004121404	477	3
PT 1 P1-P1 1p	250	004121405	489	3
PT 1 P1-2P1 1p	250	004121406	539	3
PT 1 2P1-2P1 1p	250	004121407	589	3
PT 2 M10-M10 1p	400	004121500	394	3
PT 2 M10-S12 1p	400	004121501	387	3
PT 2 S12-S12 1p	400	004121502	379	3
PT 2 M10-P2 1p	400	004121503	517	3
PT 2 M10-2P2 1p	400	004121504	583	3
PT 2 P2-P2 1p	400	004121505	639	3
PT 2 P2-2P2 1p	400	004121506	705	3
PT 2 2P2-2P2 1p	400	004121507	771	3
PT 3 M12-M12 1p	630	004121600	649	3
PT 3 M12-P3 1p	630	004121601	810	3
PT 3 M12-2P3 1p	630	004121602	905	3
PT 3 P3-P3 1p	630	004121603	966	3
PT 3 P3-2P3 1p	630	004121604	1061	3
PT 3 2P3-2P3 1p	630	004121605	1156	3



Capace pentru protecție, se cumpără separat



Capace pentru protecție, se cumpără separat

Soclu de siguranță cu 3 poli mărime 00

Tip	I_n [A]	Cod	Greut. [g/buc]	Ambalaj [buc]
PT 00 M8-M8 3p	160	004131200	360	1
PT 00 2M6-2M6 3p	160	004131201	374	1
PT 00 M8-2M6 3p	160	004131202	367	1
PT 00 M8-P00 3p	160	004131203	410	1
PT 00 M8-2P00 3p	160	004131204	453	1
PT 00 P00-P00 3p	160	004131205	460	1
PT 00 P00-2P00 3p	160	004131206	502	1
PT 00 2P00-2P00 3p	160	004131207	545	1
PTI 00 M8-M8 3p	160	004131211	425	1
PTI 00 2M6-2M6 3p	160	004131212	438	1
PTI 00 M8-2M6 3p	160	004131213	431	1
PTI 00 M8-P00 3p	160	004131214	475	1
PTI 00 M8-2P00 3p	160	004131215	518	1
PTI 00 P00-P00 3p	160	004131216	525	1
PTI 00 P00-2P00 3p	160	004131217	567	1
PTI 00 2P00-2P00 3p	160	004131218	610	1
PTIP 00 M8-M8 3p	160	004131221	450	1
PTIP 00 2M6-2M6 3p	160	004131222	463	1
PTIP 00 M8-2M6 3p	160	004131223	456	1
PTIP 00 M8-P00 3p	160	004131224	500	1
PTIP 00 M8-2P00 3p	160	004131225	543	1
PTIP 00 P00-P00 3p	160	004131226	550	1
PTIP 00 P00-2P00 3p	160	004131227	592	1
PTIP 00 2P00-2P00 3p	160	004131228	635	1

PT versiunea de bază

PTI soclu cu capace

PTIP soclu cu capace și acoperirea fuzibilului

Soclu de siguranță cu 3 poli PT 1, 2, 3

Tip	I_n [A]	Cod	Greut. [g/buc]	Ambalaj [buc]
PT 1 M10-M10 3p	250	004131300	1204	1
PT 1 M10-S12 3p	250	004131301	1183	1
PT 1 S12-S12 3p	250	004131302	1159	1
PT 1 M10-P1 3p	250	004131303	1393	1
PT 1 M10-2P1 3p	250	004131304	1543	1
PT 1 P1-P1 3p	250	004131305	1579	1
PT 1 P1-2P1 3p	250	004131306	1729	1
PT 1 2P1-2P1 3p	250	004131307	1879	1
PT 2 M10-M10 3p	400	004131400	1312	1
PT 2 M10-S12 3p	400	004131401	1291	1
PT 2 S12-S12 3p	400	004131402	1267	1
PT 2 M10-P2 3p	400	004131403	1681	1
PT 2 M10-2P2 3p	400	004131404	1879	1
PT 2 P2-P2 3p	400	004131405	2047	1
PT 2 P2-2P2 3p	400	004131406	2245	1
PT 2 2P2-2P2 3p	400	004131407	2443	1
PT 3 M12-M12 3p	630	004131500	2105	1
PT 3 M12-P3 3p	630	004131501	2588	1
PT 3 M12-2P3 3p	630	004131502	2873	1
PT 3 P3-P3 3p	630	004131503	3056	1
PT 3 P3-2P3 3p	630	004131504	3341	1
PT 3 2P3-2P3 3p	630	004131505	3626	1

PT versiunea de bază cu perete de protecție

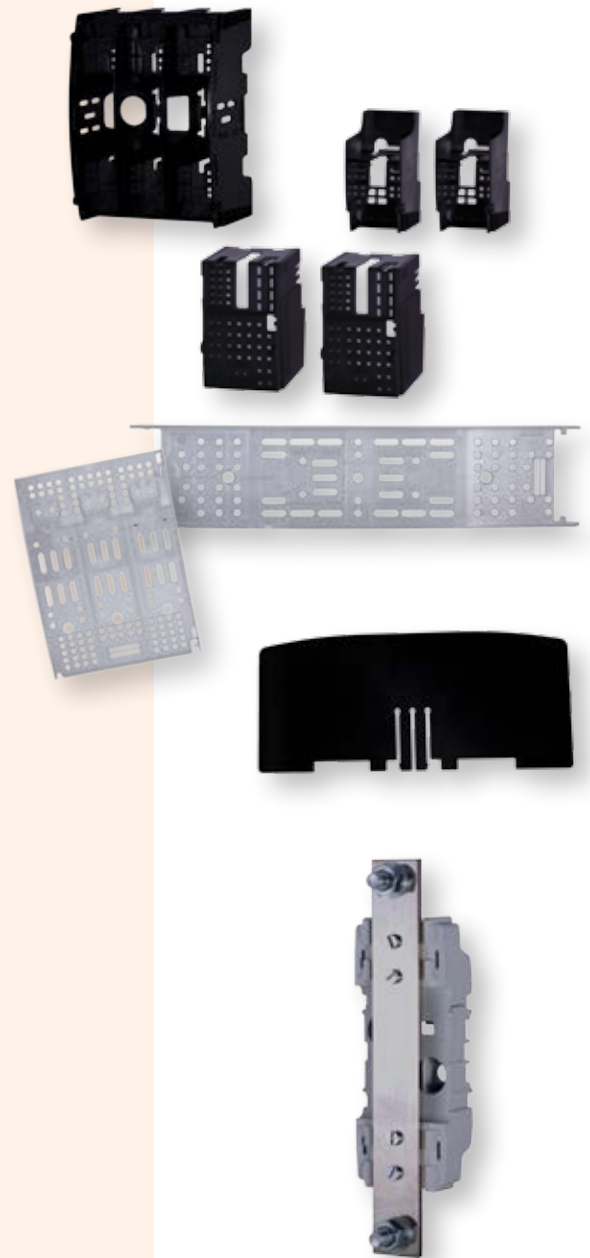
Socluri pentru siguranțe

Accesorii

Tip	Cod	Greut. [g/buc]	Ambalaj [buc]
Capac de protecție borne			
ZP PT 00-1	004129010	20	6
ZP PT 00-3	004129011	56,7	1
ZP PT 1-1	004129012	47,5	6
ZP PT 2-1	004129013	62	6
ZP PT 3-1	004129014	73,5	6
Acoperirea fuzibilului			
PZP PT 00-1	004129020	9,5	6
PZP PT 00-3	004129021	14,7	6
PZP PT 1-1	004129022	25	6
PZP PT 2-1	004129023	36,5	6
PZP PT 3-1	004129024	45	6
Perete de protecție			
PR PT00-1	004941330	18,1	20
PR PT00-3	004941331	17,5	20
PR PT1	004941332	38	20
PR PT2	004941333	45,7	20
PR PT3	004941334	52,4	20

Terminal bară de nul / Racord de împământare

Tip	I_n [A]	Cod	Greut. [g/buc]	Ambalaj [buc]
PT 00/0 M8-2M5	160	004941502	124	3
PT 1/0 M10-M10	250	004941503	396	3
PT 2/0 M10-M10	400	004941504	570	3
PT 3/0 M10-M10	630	004941505	609	3



Socluri de plastic pentru siguranțe tip PLNVV cu 1 pol 000 și 00 (siguranțe cu conectare cu șurub – S)

Tensiune nominală
690 V

PLNVV cu 1 pol 000 și 00 (siguranțe cu conectare cu șurub – S)

Tip	I_n [A]	Cod	Greut. [kg/buc]	Ambalaj [buc]
PLNVV – 000/1 A	160	001701010	0,51	3
PLNVV – 00/1 A	160	001701020	0,58	3

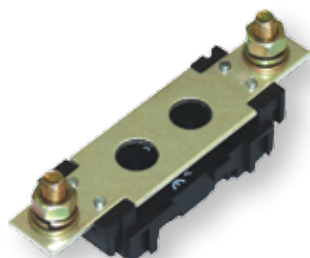
* Soclurile pentru siguranțe PLNVV nu au Accesorii speciale, ci doar perete de protecție Tip ZP

** toate soclurile sunt pregătite pentru montare pe placă de montaj

*** prin utilizarea TS NP-00 este posibilă montarea soclurilor pentru siguranțe mărime 00 pe șină de montaj de 35mm



Terminal bară de nul PLNS

 Tensiune nominală
690 V


PLNS - 00



2PLNS - 1,2,3



C-PLNS-00 + 2x PLNS-00N A

Terminal bară de nul PLNS 00, 1, 2

Tip	I _n [A]	Cod	Greut. [kg/buc]	Ambalaj [buc]
PLNS - 00N A	160	001701150	0,61	5
PLNS - 00N B	160	001701151	0,56	5
PLNS - 00N C	160	001701152	0,62	5
PLNS - 00N D	160	001701153	0,63	5
PLNS - 00N E	160	001701154	0,64	5
PLNS - 00N F	160	001701155	0,64	5
PLNS - 00N G	160	001701156	0,65	5
PLNS - 00N H	160	001701157	0,66	5
2PLNS - 1N A	250	001701158	0,60	5
2PLNS - 1N B	250	001701159	0,59	5
2PLNS - 1N C	250	001701160	0,60	5
2PLNS - 1N D	250	001701161	0,61	5
2PLNS - 1N E	250	001701162	0,62	5
2PLNS - 1N F	250	001701163	0,63	5
2PLNS - 1N G	250	001701164	0,64	5
2PLNS - 1N H	250	001701165	0,64	5
2PLNS - 1N K	250	001701180	0,66	5
2PLNS - 2N A	400	001701166	0,81	5
2PLNS - 2N B	400	001701167	0,76	5
2PLNS - 2N C	400	001701168	0,84	5
2PLNS - 2N D	400	001701169	0,86	5
2PLNS - 2N E	400	001701170	0,88	5
2PLNS - 2N F	400	001701171	0,89	5
2PLNS - 2N G	400	001701172	0,89	5
2PLNS - 2N H	400	001701173	0,90	5
2PLNS - 2N K	400	001701181	0,91	5

* modelul de baza este tipul cu 1 pol și poate fi compus până la multipol

** pentru descrierea conectorilor A, B, ... K a se vedea tabelul de conexiuni PLNV

*** C-PLNS-00 este utilizat în echilibrarea potențialului între terminalele N și PE prin conexiunea cu șurubul de tip M8 (a se vedea tabelul de Accesorii)

Terminal bară de nul cu funcție de separare PLNSR 00

Tip	Cod	Greut. [kg/buc]	Ambalaj [buc]
PLNSR-00 A	001701182	0,13	5
PLNSR-00 B	001701175	0,12	5
PLNSR-00 C	001701183	0,13	5
PLNSR-00 D	001701184	0,14	5
PLNSR-00 E	001701185	0,14	5
PLNSR-00 F	001701186	0,15	5
PLNSR-00 G	001701187	0,15	5
PLNSR-00 H	001701188	0,16	5

* varianta standard este furnizată cu 1 pol, pentru cea cu 3 poli trebuie făcute alte instalări

** pentru descrierea conectorilor A, B, ... K a se vedea tabelul de conexiuni PLNV

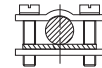


Tipuri de conexiuni PLNVV și PLNS

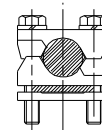
Tipuri de conexiuni PLNV și PLNS

Conexiune	Dim.	O parte a soclului:			Cealaltă parte a soclului:		
		Descriere	Tip	Schiță	Descriere	Tip	Schiță
A	00	Șurub	M8		Șurub	M8	
	1		M10			M10	
	2		M10			M10	
	3		M12			M12	
B	00	Clemă terminal	OS00		Clemă terminal	OS00	
	1		OS12			OS12	
	2		OS12			OS12	
C	00	Clemă terminal	OS00		Șurub	M8	
	1		OS12			M10	
D	00	Șurub	M8		Clemă de prismă	P00	
	1		M10			P1	
	2		M10			P2	
	3		M12			P3	
E	00	Șurub	M8		Clemă de prismă	P002*	
	1		M10			P12	
	2		M10			P22	
	3		M12			P32	
F	00	Clemă de prismă	P00		Clemă de prismă	P00	
	1		P1			P1	
	2		P2			P2	
	3		P3			P3	
G	00	Clemă de prismă	P00		Clemă de prismă	P002*	
	1		P1			P12	
	2		P2			P22	
	3		P3			P32	
H	00	Clemă de prismă	P002*		Clemă de prismă	P002*	
	1		P12			P12	
	2		P22			P22	
	3		P32			P32	
K	1	Clemă în formă de V			Clemă în formă de V		
	2						

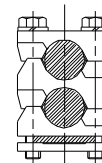
Conexiuni:



OS00 6 - 50 mm² - Cu
OS12 ... 25 - 150 mm² - Cu



P00 ... 10 - 70 mm² - Cu / Al
P1 70 - 150 mm² - Cu / Al
P2 ... 120 - 240 mm² - Cu / Al
P3 ... 120 - 300 mm² - Cu / Al



P002 ... 2 x (10 - 50 mm²) - Cu / Al
P12 2 x (70 - 95 mm²) - Cu / Al
P22 ... 2 x (120 - 150 mm²) - Cu / Al
P32 ... 2 x (120 - 240 mm²) - Cu / Al

* învelișul de protecție IK00 este înalt numai cât terminalele 2x (10-25mm) ⇒ înălțime de aprox. 25mm

** caracterul interschimbabil al terminalelor este valabil numai între tipurile OS... și P... în cadrul al aceleiași dimensiuni a soclului.

Înlocuirea terminalului cu șurub M... cu terminalul OS... sau cu terminalul P... nu este posibilă.

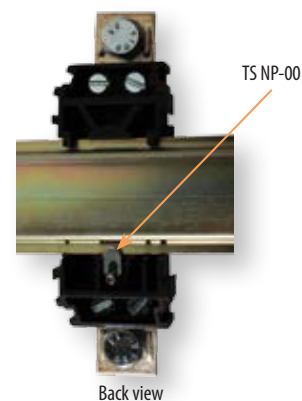
*** Clemă în formă de »V« nu poate fi interschimbată.

Accesorii pentru PLNVV, PLNS

Tip	Descriere	Cod	Used in combination with	Greut. [kg/buc]	Ambalaj [buc]
TS NP-00	Set montaj (montaj pe șină de montaj de 35 mm)	001701221	PLNV 00, PLNVV - 000, 00	0,01	3
C-PLNS-00	element de legătură pentru a echilibra potențialul între terminalele N și PE	001701222	PLNS-00N	0,02	5

* pentru montarea PLNVV, PLNS cu 1 pol șină de montaj de 35 mm este necesar un set de TS NP-00.

** C-PLNS-00 este utilizat pentru a echilibra potențialul între terminalele N și PE prin conexiune cu șurub tip M8 pe bază PLNS-00N.



Back view



TS NP-00



C-PLNS-00