

Accesorii

Capac de protecție



Capac de protecție pentru soclu cu un singur pol

Tip	Nr. Cod	Greutate [g]	Ambalaj [buc]
D01V, D01N	002251006	8	50/700
D02V, D02N	002251005	8	50/700

Capac de protecție pentru soclu cu trei pol

Tip	Nr. Cod	Greutate [g]	Ambalaj [buc]
D01V/3, D01N/3	002251004	17	14/280
D02V/3, D02N/3	002251002	16	14/280

Piese de calibrare

V D01 pentru socluri de siguranțe E 14

I_n [A]	Culoare	Nr. Cod	Greutate [g]	Ambalaj [buc]
2	roz	002241001	1	50/500
4	maro	002241002	1	50/500
6	verde	002241003	1	50/500
10	roșu	002241004	1	50/500



V D02 pentru socluri de siguranțe E 18

I_n [A]	Culoare	Nr. Cod	Greutate [g]	Ambalaj [buc]
2*	roz	002243001	1	50/500
4*	maro	002243002	1	50/500
6*	verde	002243003	1	50/500
10*	roșu	002243004	1	50/500
16*	gri	002243005	1	50/500
20	albastru	002242001	1	50/500
25	galben	002242002	1	50/500
35	negru	002242003	1	50/500
50	alb	002242004	1	50/500



*Pentru folosirea siguranțelor D01 și soclurilor de siguranță D02

Cheie pentru piese de calibrare

Nr. Cod	Greutate [g]	Ambalaj [buc]
002241000	17	20/120



Capace de siguranță D0

Capac pentru siguranță D0

Tip	Nr. Cod	Filet	Greutate [g]	Ambalaj [buc]
KN D01	002231003	E 14	14	20/500
KN D02	002232003	E 18	17	20/500



Capac (pentru siguranță D0) din plastic

Tip	Nr. Cod	Filet	Greutate [g]	Ambalaj [buc]
PLK D01	002231008	E 14	9	10/500
PLK D02	002232008	E 18	11	10/500



Colier special



Colier special

Nr. Cod	Greutate [g]	Ambalaj [buc]
002231000	1	25/300

Separatoare suport pentru siguranțe

Bipolar

I_n [A]	U_n [V]	Nr. Cod	Greutate [g]	Ambalaj [buc]
6	400	002261006	135	6/54
10	400	002261007	135	6/54
13	400	002261009	135	6/54
16	400	002261008	135	6/54



Tripolar

I_n [A]	U_n [V]	Nr. Cod	Greutate [g]	Ambalaj [buc]
6	400	002261011	203	4/36
10	400	002261012	203	4/36
13	400	002261014	203	4/36
16	400	002261013	203	4/36



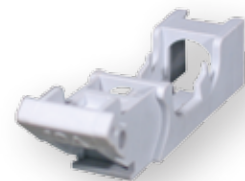
Tripolar + N

I_n [A]	U_n [V]	Nr. Cod	Greutate [g]	Ambalaj [buc]
6	400	002261021	270	3/27
10	400	002261022	270	3/27
13	400	002261024	270	3/27
16	400	002261023	270	3/27

Accesorii pentru separatorul – suport VLD01

Suport

Accesorii	Nr. Cod	Greutate [g]	Ambalaj [buc]
Suport/2-6A	002261028	6	15/600
Suport/10A	002261029	6	15/600
Suport/13A	002261027	6	15/600
Suport/16A	002261030	6	15/600



Separatoare suport pentru siguranțe STVD02

Curent nominal
63 ACategorie de utilizare
AC22

Separatorul suport pentru siguranțe este un dispozitiv care îmbină funcțiile unui comutator și ale unei siguranțe D0. Sistemul are următoarele avantaje:

- Schimbarea siguranței fără pericolul atingerii directe a părților aflate sub tensiune
- Montare rapidă pe șină în conformitate cu EN 60715
- Protecție completă împotriva atingerii directe în concordanță cu VBG 4
- Posibilitatea conectării la sursă prin partea superioară sau cea inferioară
- Poate fi folosit concomitent ca și comutator principal și dispozitiv de protecție
- Posibilitatea de sigilare în poziția PORNIT sau OPRIT cu sau fără siguranță fuzibilă

**STVD02**

Tip	I _n [A]	Nr. Cod	Greutate [g]	Ambalaj [buc]
STV D02-1	63	002271001	119	12/96
STV D02-1N	63	002271002	238	6/48
STV D02-2	63	002271003	238	6/48
STV D02-3	63	002271004	357	4/32
STV D02-3N	63	002271005	476	3/24

Accesorii pentru separatoare suport pentru siguranțe STVD02

**Comutator auxiliar PS STV**

Tip	Nr. Cod	Contacte	Greutate [g]
PS STV - MD	002279001	1 x b, 1 x a	50
PS STV - 2M	002279002	2 x b	50
PS STV - 2D	002279003	2 x a	50

a normal închis
b normal deschis

Comutatorul auxiliar PS STV este destinat montării cu separatoarele suport STV D02. Lățimea dispozitivului este de 9mm, celelalte dimensiuni fiind în concordanță cu seria de separatoare STV D02.

Comutatorul auxiliar este folosit pentru semnalizare de la distanță a stării contactelor (on, off) a separatoarelor STV D02, sau pentru circuite de control.

Separatoare suport pentru siguranțe

Piese de calibrare

I _n [A]	Culoare	Nr. Cod	Greutate [g]	Ambalaj [buc]
20	albastru	002243010	0,8	15/300
25	galben	002243011	0,6	15/300
35	negru	002243012	0,5	15/300
50	alb	002243013	0,4	15/300

Funcția acestora este să limiteze folosirea siguranțelor D0 la valorile nominale de curent pentru care sunt destinate. Piesa de calibrare poate fi introdusă în suport, atunci când suportul pentru siguranță este extras din carcasă.



Adaptor

I _n [A]	Culoare	Nr. Cod	Greutate [g]	Ambalaj [buc]
6	verde	002243018	2,5	20/200
10	roșu	002243019	2,5	20/200
16	gri	002243020	2,5	20/200

Funcția acestuia este aceea de a permite folosirea siguranței D01 (2-16A) cu separatorul suport STV D02.



Set STVD02

Setul STVD02 include siguranța fuzibilă, piese de calibrare toate mărimile și adaptori toate mărimile.

Set STVD02

Denumire produs	Nr. Cod	Ambalaj [buc]
STV D02 1p set	002271101	12/96
STV D02 1p+N set	002271102	6/48
STV D02 2p set	002271103	6/48
STV D02 3p set	002271104	4/32
STV D02 3p+N set	002271105	3/24