

Tablouri de distribuție

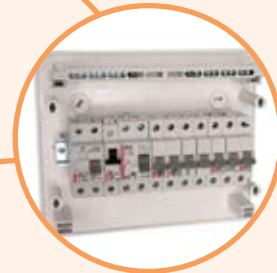
Tablou de distribuție de uz casnic DIDO-E

Curent nominal
63 A

Tensiune nominală
400 V

Grad de protecție
IP 40

→ Terminalele N / PE asigură cablaj rapid și simplu.



→ Setul standard include:
- șină de metal DIN TH35 montată în carcasă
- terminale PE/N
- Set montaj cu șuruburi
- Marcaj cu simboluri autocolante
- Capac pentru spațiile goale modulare



→ Inclus autocolante speciale de marcare cu simbolurile cele mai comune pentru instalațiile pentru casă



→ Sistem cu montaj ușor



→ Posibilitatea de a adăuga cheie de blocare pentru a preveni accesul neautorizat.

Tablouri de distribuție

Tablourile de distribuție DIDO-E sunt disponibile în două variante: montaj pe perete și încastate. Sunt proiectate astfel încât, în funcție de numărul de circuite, locașurile pentru siguranțele automate sunt dispuse pe unu, două sau trei rânduri. Capacul tabloului poate fi blocat cu ajutorul unui dispozitiv cu cheie. Tablourile de distribuție sunt dotate cu șină DIN și borne din alamă pentru conductorii de împământare și nul. Tablourile corespund gradului de protecție al izolației și sunt în concordanță cu standardele IEC60670-24.

Tablou de distribuție montaj pe perete - IP30

Tip	Cod	Nr. de module	Greutate [g]	Ambalaj [buc]	Rânduri
EC 1+1	001101044	1+1	64	1/10	1
EC 3+1	001101045	3+1	86	1/10	1
EC 3+2	001101046	3+2	170	1/5	1



Tablou de distribuție montaj pe perete - ușă transparentă

Tip	Cod	Nr. de module	Greutate [g]	Ambalaj [buc]	Rânduri
ECT8PT ușă transparentă	001101000	4(+4)	598	1/5	1
ECT12PT ușă transparentă	001101001	12	952	1/5	1
ECT18PT ușă transparentă	001101002	18	1207	1/5	1
ECT24PT ușă transparentă	001101003	24	1444	1/5	2
ECT36PT ușă transparentă	001101004	36	1965	1/5	3
ECT48PT ușă transparentă	001101020	48	2200	1/5	4



ECT 8 PT



ECT 12 PT

Tablou de distribuție montaj pe perete - ușă albă

Tip	Cod	Nr. de module	Greutate [g]	Ambalaj [buc]	Rânduri
ECT8PO ușă albă	001101005	4(+4)	598	1/5	1
ECT12PO ușă albă	001101006	12	952	1/5	1
ECT18PO ușă albă	001101007	18	1207	1/5	1
ECT24PO ușă albă	001101008	24	1444	1/5	2
ECT36PO ușă albă	001101009	36	1965	1/5	3
ECT48PO ușă albă	001101021	48	2200	1/5	4



ECT 48 PO



ECM 12 PT



ECM 36 PO



ECT 2x18 PT



ECT 3x18 PT

Tablouri de distribuție încastat - ușă transparentă

Tip	Cod	Nr. de module	Greutate [g]	Ambalaj [buc]	Rânduri
ECM8PT ușă transparentă	001101010	4(+4)	681	1/5	1
ECM12PT ușă transparentă	001101011	12	922	1/5	1
ECM18PT ușă transparentă	001101018	18	1200	1/5	1
ECM24PT ușă transparentă	001101012	24	1338	1/5	2
ECM36PT ușă transparentă	001101013	36	1785	1/5	3

Tablouri de distribuție încastat - ușă albă

Tip	Cod	Nr. de module	Greutate [g]	Ambalaj [buc]	Rânduri
ECM8PO ușă albă	001101014	4(+4)	681	1/5	1
ECM12PO ușă albă	001101015	12	922	1/5	1
ECM18PO ușă albă	001101019	18	1200	1/5	1
ECM24PO ușă albă	001101016	24	1338	1/5	2
ECM36PO ușă albă	001101017	36	1785	1/5	3

Tablouri de distribuție montat pe perete 2x18 module

Tip	Cod	Nr. de module	Greutate [g]	Ambalaj [buc]	Rânduri
ECT 2x18PT ușă transparentă	001101081	2x18	2414	1/5	2
ECT 2x18PO ușă albă	001101082	2x18		1/5	

Tablouri de distribuție încastat 2x18 module

Tip	Cod	Nr. de module	Greutate [g]	Ambalaj [buc]	Rânduri
ECM 2x18PT ușă transparentă	001101083	2x18	2414	1/5	2
ECM 2x18PO ușă albă	001101084	2x18		1/5	

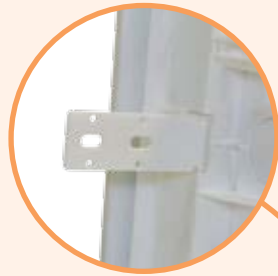
Tablouri de distribuție montat pe perete 3x18 module

Tip	Cod	Nr. de module	Greutate [g]	Ambalaj [buc]	Rânduri
ECT 3x18PT ușă transparentă	001101040	3x18	2620	1/5	3
ECT 3x18PO ușă albă	001101041	3x18		1/5	

Tablouri de distribuție încastat 3x18 module

Tip	Cod	Nr. de module	Greutate [g]	Ambalaj [buc]	Rânduri
ECM 3x18PT ușă transparentă	001101047	3x18	2620	1/5	3
ECM 3x18PO ușă albă	001101048	3x18		1/5	

Cutii încastrate subțiri (ușă din metal sau din material plastic)



→ Set de montaj inclus pentru toate tipurile de pereți



→ Posibilitate sigilare mască frontală



→ Sistemul special de balamale asigură deschiderea ușii din stânga sau dreapta.



→ Marcajul autocolant cu simboluri



→ Posibilitate adăugare cheie de blocare



→ Terminale N/PE incluse



→ Setul standard include:
- TH35 de metal pe șină DIN
- terminale PE / N

- Set montaj cu șuruburi pentru toate tipurile de pereți (beton, gol la interior, din lemn ...)
- Marcarea cu simboluri autocolante
- Capac pentru spațiile goale modulare



→ Este posibilă conectarea mecanică a două Cutii ECG alăturate cu suport metalic special.

**Descriere**

DIDO ECG sunt cutii de distribuție compacte montate încastrate. Sunt potrivite pentru instalarea în case, școli și clădiri comerciale.

Caracteristici principale:

- Clasa II, izolație dublă
- Intrare cablu de sus sau de jos
- Capac dispozitiv cu deschidere pentru 12 module pe rând + 2 de amestec (pot fi eliminate). Poate fi sigilat
- Design subțire, 88mm adâncime în perete și 7 mm în afara peretelui
- Culoare: Alb RAL 9003

Cutiile sunt asamblate cu toate piesele necesare, cum ar fi:

- Șină DIN
- Terminale izolate, neutre și împământate
- Învelișuri pentru spații libere
- Accesorii instalare necesare pentru găuri în beton și perete
- Manual de instrucțiuni

**Tabloul de distribuție încastrat - ușă de metal, albă**

Tip	Cod	Nr. de module	Greutate [g]	Ambalaj [buc]	Rânduri
ECG14	001101025	12+2	2000	1/1	1
ECG28	001101026	24+4	2500	1/1	2
ECG42	001101027	36+6	3000	1/1	3
ECG56	001101028	48+8	3500	1/1	4

* Materiale plastice laterale din spate sunt conform 650 ° C, test inflamabilitate fir; Cutii conforme 850 ° C, test inflamabilitate fir, conform 60670-24, necesară instalare pe perete tubular, sunt la pagina 656

**Tabloul de distribuție încastrat - ușă de plastic - transparentă**

Tip	Cod	Nr. de module	Greutate [g]	Ambalaj [buc]	Rânduri
ECG14PT	001101180	12+2	1900	5	1
ECG28PT	001101181	24+4	2400	5	2
ECG42PT	001101182	36+6	2900	5	3

* Materiale plastice laterale din spate sunt conform 650 ° C, test inflamabilitate fir (nu sunt potrivite pentru lent sau pereți cu găuri – IEC 60670-24)

Tablou de distribuție încadrat - ușa de plastic - albă

Tip	Cod	Nr. de module	Greutate [g]	Ambalaj [buc]	Rânduri
ECC14PO	001101183	12+2	1900	5	1
ECC28PO	001101184	24+4	2400	5	2
ECC42PO	001101185	36+6	2900	5	3

* Materiale plastice laterale din spate sunt conform 650 ° C, test inflamabilitate fir (nu sunt potrivite pentru lent sau pereți cu găuri – IEC 60670-24)

Cutii pentru dispozitive multimedia și de comunicație DIDO ECG MEDIA
CUTII PENTRU DISPOZITIVE MULTIMEDIA ȘI DE COMUNICAȚIE

- Conexiune telefon
- Modemuri și routere (pentru utilizare wireless ușa de plastic!)
- Conexiuni antenă, cabluri sau TV satelit
- Placă de montaj perforată inclusă (oțel placat cu zinc)
- Accesorii instalare incluse pentru pereți de beton și cu găuri


Tablou de distribuție multimedia încadrat - ușa de metal, albă

Tip	Cod	Nr. de module	Greutate [g]	Ambalaj [buc]
ECC14MEDIA	001101152	1	2000	1
ECC28MEDIA	001101153	2	2500	1
ECC42MEDIA	001101154	3	3000	1
ECC56MEDIA	001101155	4	3500	1

* Materiale plastice laterale din spate sunt conform 650 ° C, test inflamabilitate fir; Cutii conforme 850 ° C, test inflamabilitate fir, conform 60670-24, necesară instalare pe perete tubular, pot fi comandate separat


Tablou de distribuție multimedia încadrat - ușa din metal perforată, albă

Tip	Cod	Nr. de module	Greutate [g]	Ambalaj [buc]
ECC14MEDIA-I	001101156	1	2000	1
ECC28MEDIA-I	001101157	2	2500	1
ECC42MEDIA-I	001101158	3	3000	1
ECC56MEDIA-I	001101159	4	3500	1

* Materiale plastice laterale din spate sunt conform 650 ° C, test inflamabilitate fir; Cutii conforme 850 ° C, test inflamabilitate fir, conform 60670-24, necesară instalare pe perete tubular, pot fi comandate separat


Tablou de distribuție multimedia încadrat - ușa de plastic - transparentă

Tip	Cod	Nr. de module	Greutate [g]	Ambalaj [buc]
ECC14MEDIAPT	001101186	1	2000	5
ECC28MEDIAPT	001101187	2	2500	5
ECC42MEDIAPT	001101188	3	3000	5

* Materiale plastice laterale din spate sunt conform 650 ° C, test inflamabilitate fir (nu sunt potrivite pentru lent sau pereți cu găuri – IEC 60670-24)

Tabloul de distribuție multimedia încadrat - ușa de plastic - albă

Tip	Cod	Nr. de module	Greutate [g]	Ambalaj [buc]
ECG14MEDIAP0	001101189	1	2000	5
ECG28MEDIAP0	001101190	2	2500	5
ECG42MEDIAP0	001101191	3	3000	5

* Materiale plastice laterale din spate sunt conform 650 ° C, test inflamabilitate fir (nu sunt potrivite pentru lent sau pereți cu găuri – IEC 60670-24)

Panouri de distribuție pentru instalarea în găurile din pereți cu IEC 60670-24 DIDO-E ECG_H**Descriere**

DIDO ECG sunt cutii de distribuție compacte montate încadrate. Sunt potrivite pentru instalarea în case, școli și clădiri comerciale.

Caracteristici principale:

- Clasa II, izolație dublă
- Intrare cablu de sus sau de jos
- Capac dispozitiv cu deschidere pentru 12 module pe rând + 2 de amestec (pot fi eliminate). Poate fi sigilat
- Design subțire, 88mm adâncime în perete și 7 mm în afara peretelui
- Culoare: Alb RAL 9003

Cutiile sunt asamblate cu toate piesele necesare, cum ar fi:

- Șină DIN
- Terminale izolate, neutre și împământate
- Învelișuri pentru spații libere
- Accesorii instalare necesare pentru găuri în beton și perete
- Manual de instrucțiuni

**Tabloul de distribuție încadrat - ușa de metal**

Tip	Cod	Nr. de module	Greutate [g]	Ambalaj [buc]	Rânduri
ECG14H	001101160	12+2	2000	1/1	1
ECG28H	001101161	24+4	2500	1/1	2
ECG42H	001101162	36+6	3000	1/1	3
ECG56H	001101163	48+8	3500	1/1	4

Conform 580 grade C test inflamabilitate fir în conformitate cu IEC60670-24 pentru instalare în găuri din pereți

Accesorii DIDO-E & ECG

terminal

Set de blocare

Accesorii DIDO ECT & ECM

Tip	Cod	Greutate [g]	Ambalaj [buc]
Set de blocare	001101050	15	1
PST-UNI terminal	001101051	100	1/25
MP-E capac modular	001101052	26	10/500
Garnitura M20	001101054	10	50/3000
Garnitura M25	001101055	12	50/2000
Garnitura M32	001101056	16	25/1000
Garnitura M40	001101057	20	25/600
Ultimul rând: cheie universală E-Cheie	001101059	10	1

* PST-UNI este un terminal de izolare suplimentar (2x15) care poate fi montat în tablouri de distribuție în moduli de 12, 24, 36 și 48

Tablouri de distribuție

Accesorii DIDO ECG

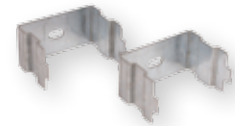
Tip	Descriere	Cod	Greutate [g]	Ambalaj [buc]
ECGLK-p	Încuietore de plastic, inclusiv 2 chei	001101150	20	1
ECGLK-m	Încuietore de metal, inclusiv 2 chei	001101151	20	1
E-KEY	Cheie universală pentru toate încuietorile DIDO-E	001101059	10	1
ECGBR*	Console de conectare	001101175	100	1

*1 set include 1 pereche de console necesare pentru conectarea mecanică a două panouri de distribuție



ECGLK-p

ECGLK-m



ECGBR

Cutii încastrate DIDO ERP

Descriere

- cutii de distribuție montate încastrate, ușă de metal (albă)
- Grad de protecție IP40
- Grad protecție împotriva impactului exterior IK08
- Tensiune izolație 500V
- Culoare alb (RAL9016)
- asamblate cu șine TH, PE/N terminale
- Posibilitate de asamblare cu cheie
- standard: PN-EN6228:2011

Tabloul de distribuție încastrat

Tip	Cod	Nr. de module	Greutate [kg]	Ambalaj [buc]	PE Terminals	N Terminals
ERP24-2	001101293	2x24	6,15	1	1x24	2x11
ERP24-3	001101294	3x24	8	1	1x24	3x11
ERP24-4	001101295	4x24	9,8	1	2x24	4x11
ERP24-5	001101296	5x24	11,55	1	3x24	4x11
ERP24-6	001101297	6x24	13,3	1	3x24	4x11



Accesorii

Tip	Cod	Greutate [g]	Ambalaj [buc]
Set de blocare ELK-ERP	001101279	56	1/10
Catch ELP	001101280	12	1/10
N terminal ERP-N1 (11)	001101281	44	1/10
PE terminal ERP-PE2 (24)	001101284	9	1/10
Placă de montaj pentru EB2S LA/ED2S 160 3p ERP24-PM	001101287	345	1



ELK-ERP



ELP



ERP-N1



ERP-PE2

Exemplificarea denumirii:

ERP24-X

Number of modules in one row

Number of rows

Panouri de distribuție DIDO ACTH

Tablourile de distribuție ACTH pot fi utilizate în aplicații cu instalații electrice montate pe perete, cum ar fi containere, case din lemn. Decupate deasupra și dedesubt pentru introducerea de diferite dimensiuni a cablurilor.

Cutiile sunt asamblate cu toate piesele necesare, cum ar fi:

- Șină DIN
- Terminale izolate, neutre și împământate
- Înnelișuri pentru spații libere
- Accesorii instalare
- Manual de instrucțiuni



Tablou de distribuție montaj pe perete - ușa de plastic - transparentă

Tip	Cod	Nr. de module	Greutate [g]	Ambalaj [buc]	Rânduri
ACTH12PT	001100120	12+2	1300	5	1
ACTH24PT	001100121	24+4	1700	5	2
ACTH36PT	001100122	36+6	2100	5	3

Conform 580 grade C test inflamabilitate fir în conformitate cu IEC60670-24 pentru instalare în lent sau pereți cu găuri

Tablou de distribuție modular pentru utilizarea în exterior DIDO-ECH

Curent nominal
63 A

Tensiune nominală
400 V

Grad de protecție
IP 65



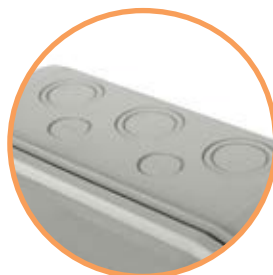
- Setul standard include:
- șină de metal DIN TH35 montată în carcasă
 - terminale PE/N
 - Set montaj cu șuruburi
 - Marcaj cu simboluri autocolante
 - Capac pentru spațiile goale modulare



→ Posibilitatea de a sigila carcasa pentru a preveni accesul neautorizat.



→ Deschidere ușă în stânga sau în dreapta



→ Puncte pregătite pentru garnituri (intrare de cablu)



→ Închidere strânsă cu cauciuc între ușă și carcasa IP65. De asemenea, este posibilă instalarea unei chei de blocare

